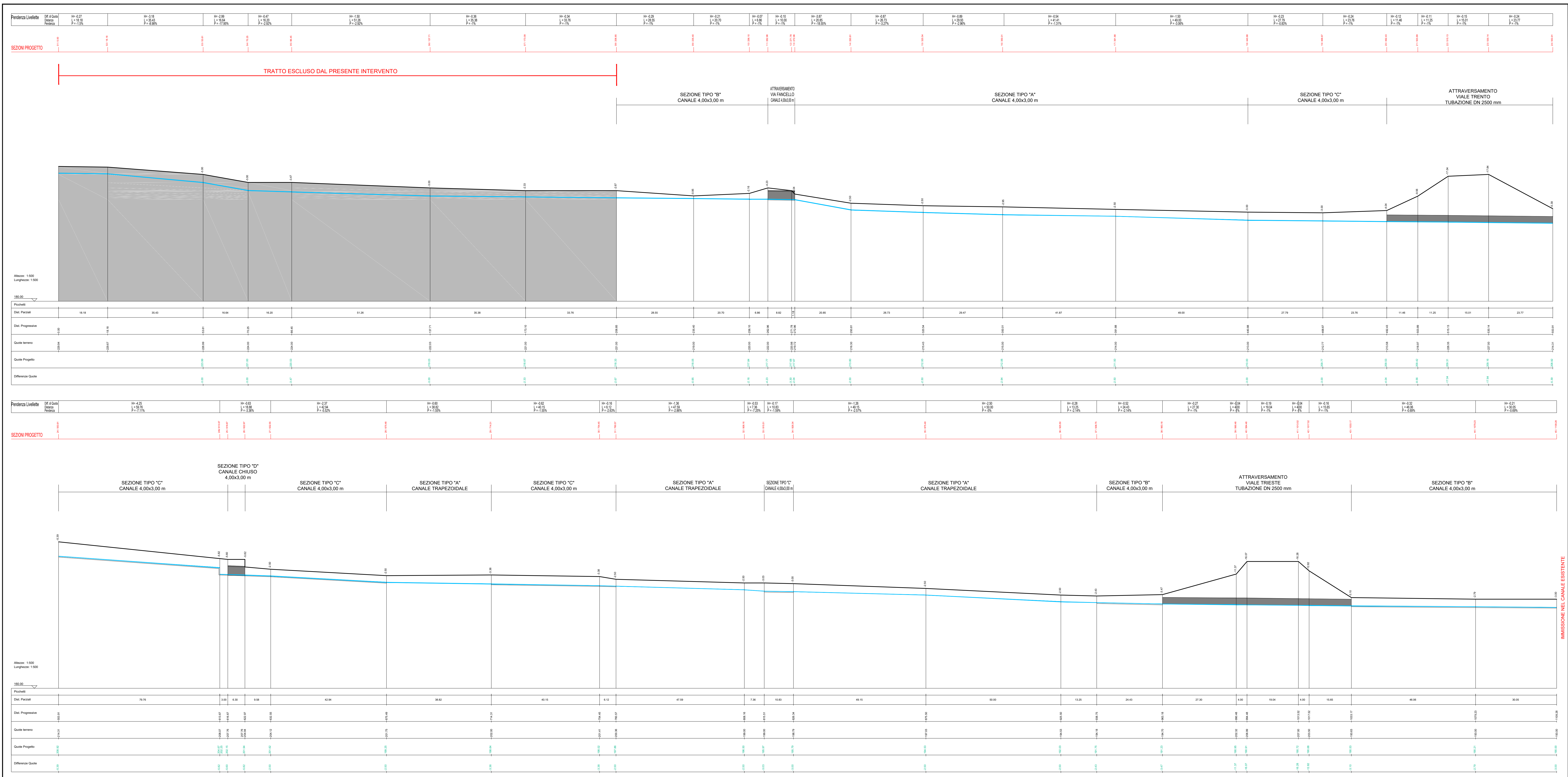


PROFILO LONGITUDINALE - SCALA 1:500



LEGENDA

- LIVELLETTA TERRENO
- LIVELLETTA SCORRIMENTO
- MANUFATTO DI ATTRAVERSAMENTO

Finanziato dall'Unione europea NextGenerationEU

COMUNE DI SASSARI PROVINCIA DI SASSARI

PNRR - M2C4 Investimento 2.2 - Interventi per la resilienza, la valorizzazione del territorio e l'efficienza energetica dei Comuni

INTERVENTI DI MESSA IN SICUREZZA IDRAULICA DELLA VALLATA DEL FOSSO DELLA NOCE NEL CENTRO ABITATO DI SASSARI

D.G.R. N.56/45 DEL 13/11/2020

PROGETTO DI FATTIBILITA' TECNICO ECONOMICA REVISIONE NOVEMBRE 2022

ELABORATO : OPERE IN PROGETTO: PROFILO LONGITUDINALE

REVISIONI	MODIFICA	DATA	OTTL	TAVOLA	SCALA	1:500
01	consegna	Giugno 2022			ODDICE	
02	revisione	Novembre 2022			NOTE	
03	revisione	Dicembre 2022				

R.T.I. tra: Mandatario: Studio Associato 4E-INGEGNERIA Dott. Ing. Fabio Cambula

Mandanti: Dott. Geo. Alessandro Muscas Dott. Ing. Emanuela Sasso

Il Dirigente dei LL.PP. Dott. Ing. Fabio E. M. Spurio

Il R.U.P.: Dott. Ing. Ivano Mulas

Il Sindaco: Prof. Gian Vittorio Campus

SONO VIETATI LA RIPRODUZIONE E L'UTILIZZO DEL PRESENTE ELABORATO SENZA L'AUTORIZZAZIONE DELL'AUTORE